



# Hivergen BI

Analiza prodaje

INPRO d.o.o.



## Analiza prodaje

**2016. godina** je pri kraju i zanima Vas koliko ste prihoda ostvarili? Da li ste u zadovoljavajućem rastu ili morate promijeniti svoju prodajnu strategiju? I sami ste svjesni koliko Vam vremena oduzima izrada analize prodaje?

**Hivergen BI Vam olakšava taj posao!**



Analiza prodaje važna je za svako poslovanje, neovisno o veličini poduzeća ili njegovoj djelatnosti. Uz **prikaz profita** ostvarenog tijekom određenog razdoblja, koristi se za **usporedbu** prodaje po željenim periodima te za mjerenje učinkovitosti zaposlenika, poboljšanje i planiranje samog prodajnog procesa i mnoge druge aktivnosti. Prodajna analiza je najkorisnija kada se **aktivno** provodi i **ažurira** jer možete pratiti napredak poslovanja i prodajne trendove iz dana u dan.

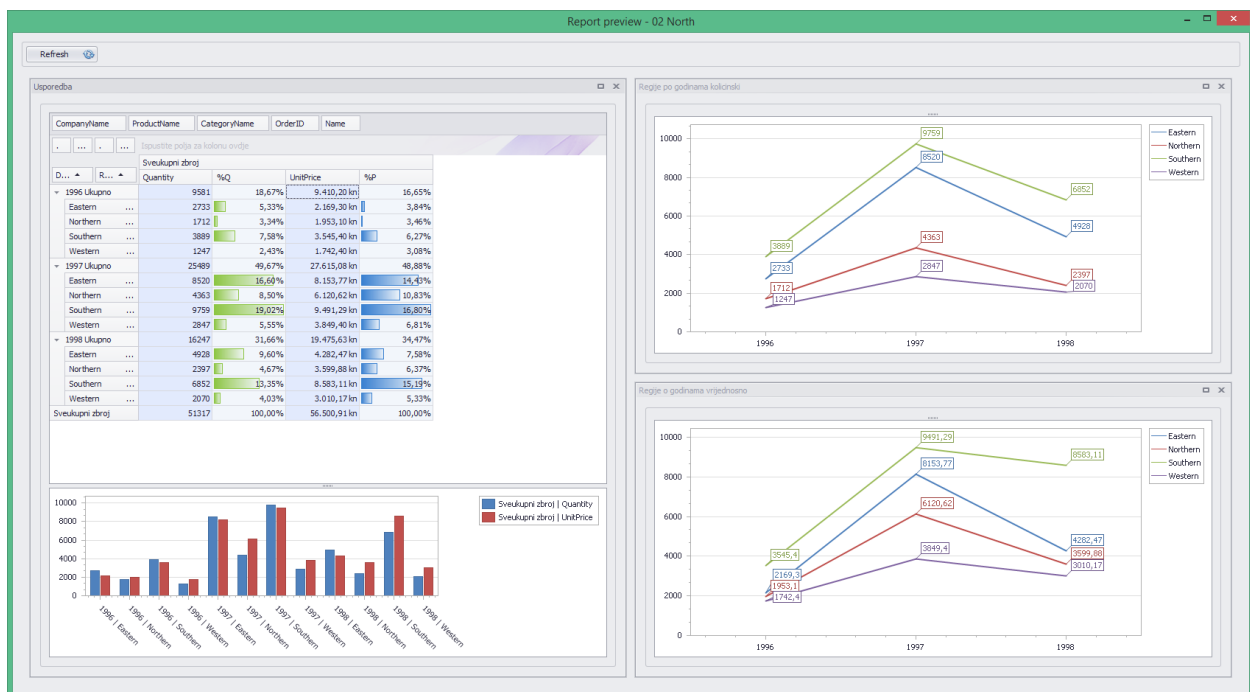
Ako se pitate zašto Vam je potreban BI sustav kada možete sami i na svoj način izračunati koliko ste proizvoda prodali u nekom danu, zamislite sljedeću situaciju: ako Vaše poduzeće ispostavi 100 računa mjesečno s prosječno 5 stavaka, nakon 3 godine radit će se o 162.000 podataka. Koliko će vremena **oduzeti** izrada prodajne analize po mjesecima ili uspoređivanje tjedne količine prodajnih proizvoda?

**Hivergen BI** je sustav za analizu prodaje koji omogućava prikaz informacija u trenutku kada su one potrebne, na način kako su potrebne za jednostavnije i brže donošenje poslovnih odluka. Koristeći pregledno grafičko sučelje, korisnik dolazi do izvještaja jednim klikom miša. Analiza podataka po mjesecima, kvartalima ili godinama te regijama ili zonama omogućena je upotrebom analitičkog alata.



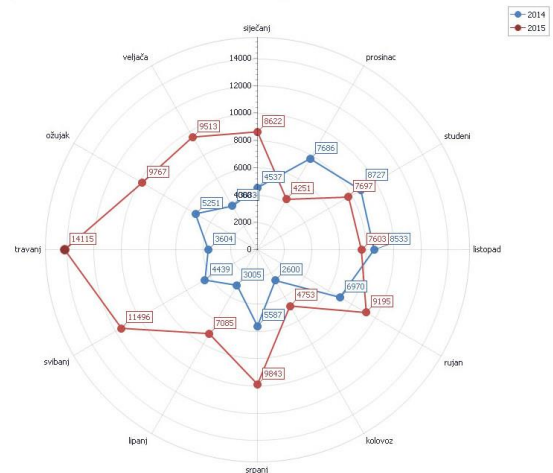
**Hivergen BI** nudi izradu dubinskih analiza, grupiranje, filtriranje i sortiranje podataka kao i grafički prikaz svih željenih informacija. Spajanjem na već postojeće baze, mogu se izraditi analize poput prihoda po mjesecima, količine prodajnih artikala, vrijeme u kojem je ostvarena najveća prodaja proizvoda, kretanje ukupnog duga, razni geografski i finansijski promet i drugo.

Kako je podjela ovakvih informacija s ostalim korisnicima unutar poduzeća poželjna zbog analiziranja strategija i donošenja ciljeva za budućnost, **Hivergen BI** omogućava dijeljenje analize prodaje.



## Rezultati analize prodaje daju Vam:

- ✓ Uvid u prodajne cijene proizvoda
- ✓ Mogućnost praćenja kupaca i konkurenata
- ✓ Pregled rasta ili pada prodaje novog proizvoda
- ✓ Uvid u promjene u potražnji
- ✓ Kretanje distribucijskih kanala
- ✓ Usporedbu prometa
- ✓ Praćenje troškova i dugovanja
- ✓ Pregled prodaje po segmentima



## Kontaktirajte nas

za sva dodatna pitanja ili prezentaciju sustava s Vašim podacima jer već slijedeći mjesec možete imati jasan uvid u svoje poslovanje.

s Vama od  
1990. godine

INPRO

---

Miroslava Krleže 28, 40 000 Čakovec

tel. ( 385) 40 363 777; fax. ( 385) 40 363 770

[inpro@inpro.hr](mailto:inpro@inpro.hr)

[www.inpro.hr](http://www.inpro.hr)